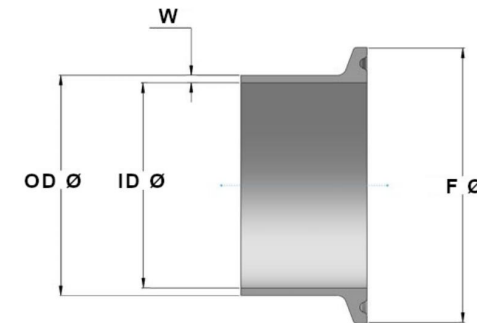
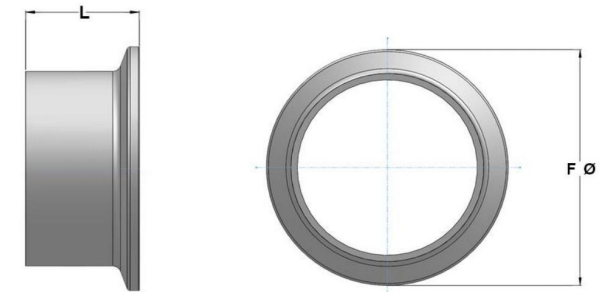


KRÓCCE TC - SWG							
Rozmiar nominalny	Rozmiar króćca		W - grubość ścianki króćca	F - ϕ talerzyka	L - długość króćca	Waga [kg]	Kod
	OD - ϕ zew.	ID - ϕ wew.					
25.4 - 1"	25,4	22,1	1,65	50,5	21,5	0,07	KRTC.SWG.0100
38.1 - 1 1/2"	38,1	34,8	1,65	50,5	21,5	0,06	KRTC.SWG.0150
51.0 - 2"	50,8	47,5	1,65	64,0	21,5	0,08	KRTC.SWG.0200
63.5 - 2 1/2"	63,5	60,2	1,65	77,5	21,5	0,10	KRTC.SWG.0250
76.1 - 3"	76,2	72,9	1,65	91,0	21,5	0,13	KRTC.SWG.0300
101.6 - 4"	101,6	97,4	2,10	119,0	21,5	0,21	KRTC.SWG.0400



Materiał: AISI 316L (1.4404)
 Wykończenie powierzchni: $Ra \leq 0.8 \mu m$
 Elementy wykonane z certyfikowanego, pełnego pręta
 Wymiary OD - ID - W - FØ - L - podano w [mm]